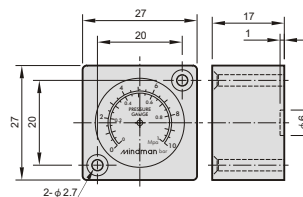




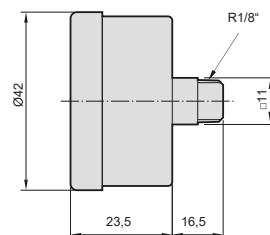
## Manometry

| Typ                          | PPG-20      | PPG-40                            | PPG-50             |
|------------------------------|-------------|-----------------------------------|--------------------|
| Stupnice                     | MPa         | MPa / PSI                         | MPa / PSI          |
| Rozsah [kg/cm <sup>2</sup> ] | 0 až 10     | 0 až 10; 0 až 1<br>0 až 3; 0 až 5 | 0 až 10<br>0 až 20 |
| Průměr [mm]                  | —           | 40                                | 50                 |
| Přesnost                     | JIS třída 4 |                                   |                    |
| Pracovní teplota [°C]        | -5 až +60   |                                   |                    |

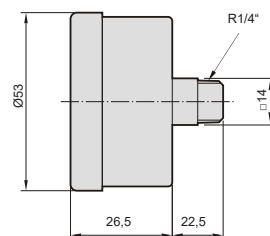
PPG-20



PPG-40



PPG-50



### Objednací kódy

PPG – 40 – 5K

| Typ |        | Rozsah |                                 |
|-----|--------|--------|---------------------------------|
| 20  | PPG-20 |        | 0 až 10 (1,0 MPa)<br>(standard) |
| 40  | PPG-40 | -1K*   | 0 až 1 (0,1 MPa)                |
|     |        | -3K*   | 0 až 3 (0,3 MPa)                |
|     |        | -5K*   | 0 až 5 (0,5 MPa)                |
|     |        | -20K** | 0 až 20 (2,1 MPa)               |

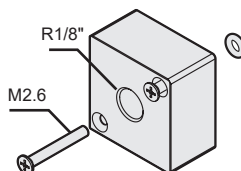
\*) jen pro PPG-40  
\*\*) jen pro PPG-50

| Použitelné pro řadu      | PPG-20 | PPG-40 | PPG-50 |
|--------------------------|--------|--------|--------|
| MAR200                   | ✗      | ✓      | ✗      |
| MACP302, MAR302, MAFR302 | ✓      | ✗*     | ✗      |
| MACP401, MAR401, MAFR401 | ✓      | ✗*     | ✗      |
| MACP501, MAR501, MAFR501 | ✓      | ✗*     | ✗      |

\*) Poznámka pro řadu 302, 401 a 501: Manometr se závitem je možné použít pouze se závitovým adaptérem s obj. kódem PA-MAR302 (pro řadu 302 a 501), nebo s obj. kódem PA-MAR 401 (pro řadu 401). Viz níže.

### Závitový adaptér (pro montáž manometru se závitem místo vestavného čtvercového manometru)

| Popis                                     | Objednací kód |
|---|---------------|
| Závitový adaptér pro řadu MAX302 a MAX501 | PA-MAR302     |
| Závitový adaptér pro řadu MAX401          | PA-MAR401     |



Doporučený utahovací moment pro manometr je 1,5-2,5 Nm, pro upevňovací šrouby M2,6 je 0,3 až 0,5 Nm.

## Manometry pro montáž do panelu

| Objednací kód       | D - průměr | Závit | Rozsah [bar] | A    | B    | C   | E  | OK |
|---------------------|------------|-------|--------------|------|------|-----|----|----|
| 2980 0000 0600 0003 | 50         | G1/4" | 0 až 10      | 52,5 | 32,5 | 5,3 | 55 | 14 |
| 2980 0000 0600 0004 | 50         | G1/4" | 0 až 16      | 52,5 | 32,5 | 5,3 | 55 | 14 |
| 2980 0000 0600 0005 | 63         | G1/4" | 0 až 10      | 51,5 | 31,7 | 5   | 68 | 14 |
| 2980 0000 0600 0006 | 63         | G1/4" | 0 až 16      | 51,5 | 31,7 | 5   | 68 | 14 |

